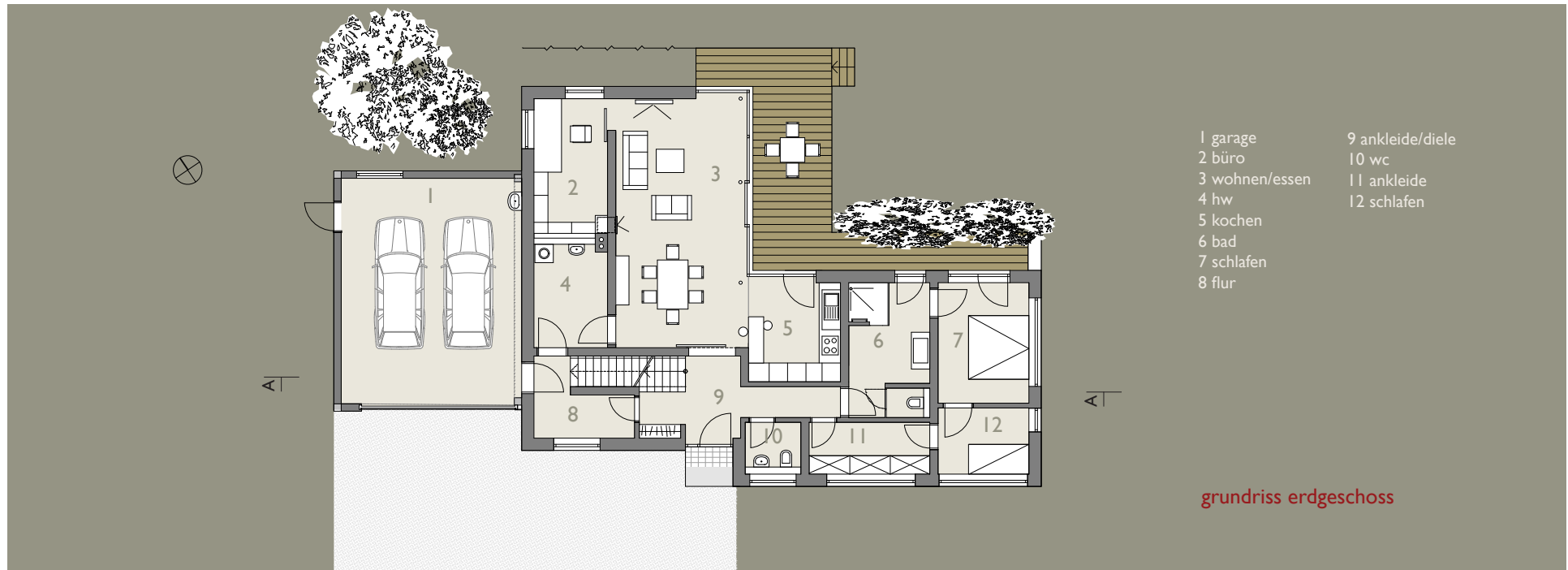
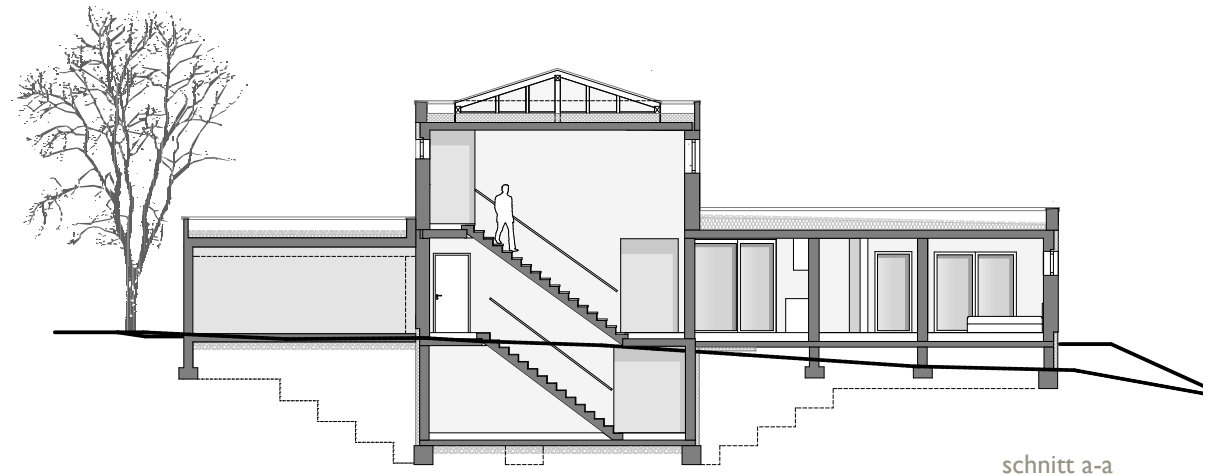


# Haus T07



## gebäudedaten

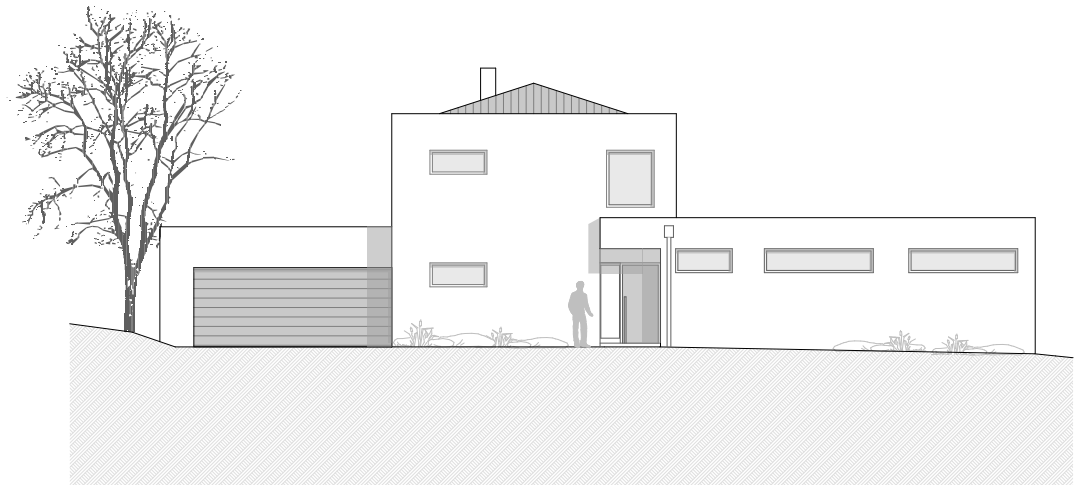
neubau EFH 2011  
standort\_passau\_tiefenbach  
leistungsphasen 1-9  
wohnfläche\_216 m<sup>2</sup>  
bauweise\_poroton TB 36,5 + vollwärmeschutz  
walmdach mit 19°  
vollflächig fußbodenheizung



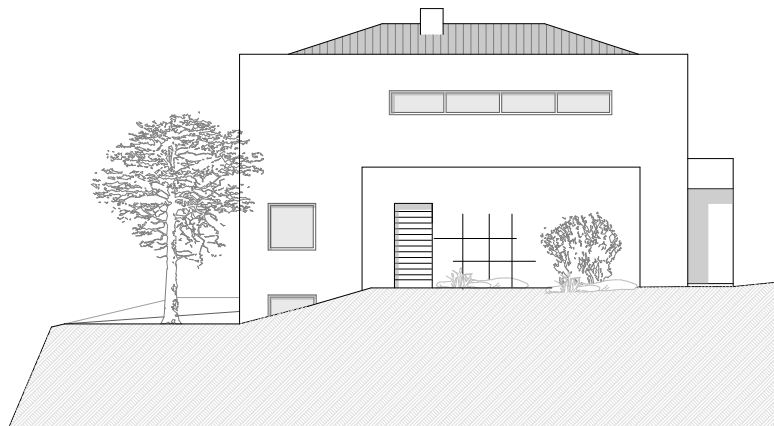
# Haus T07



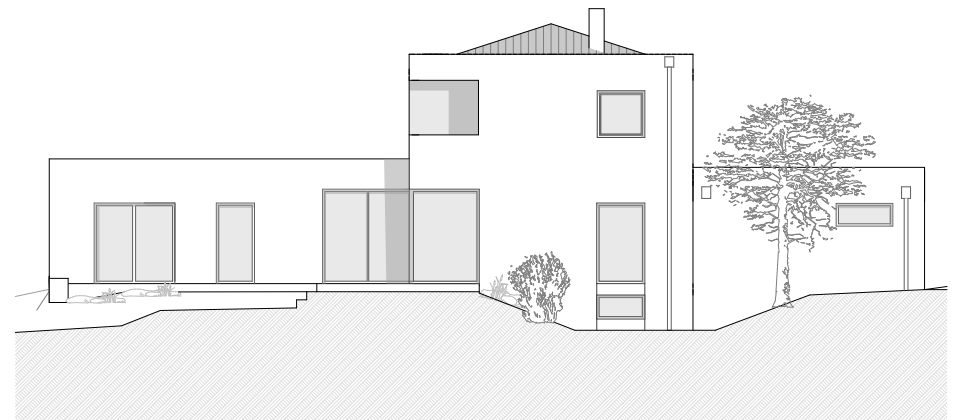
ansicht südost



ansicht südwest

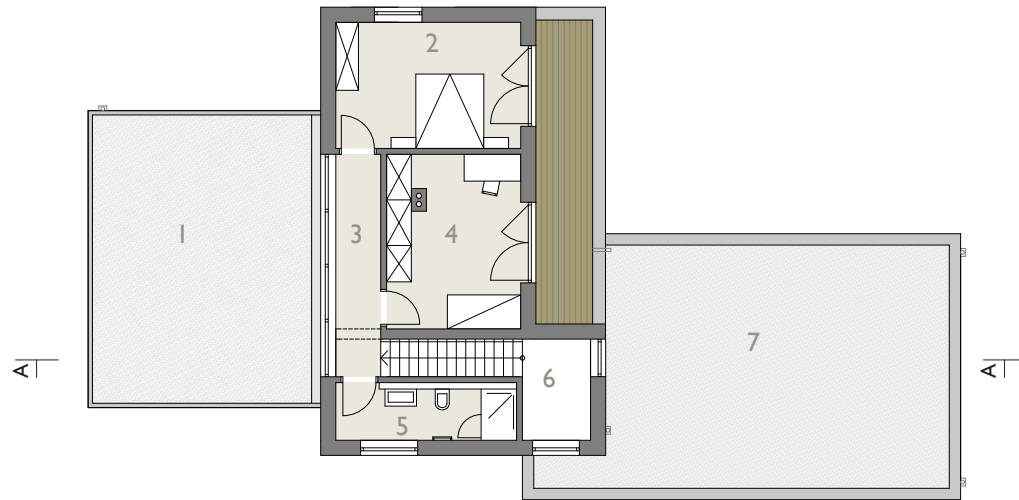


ansicht nordwest



ansicht nordost

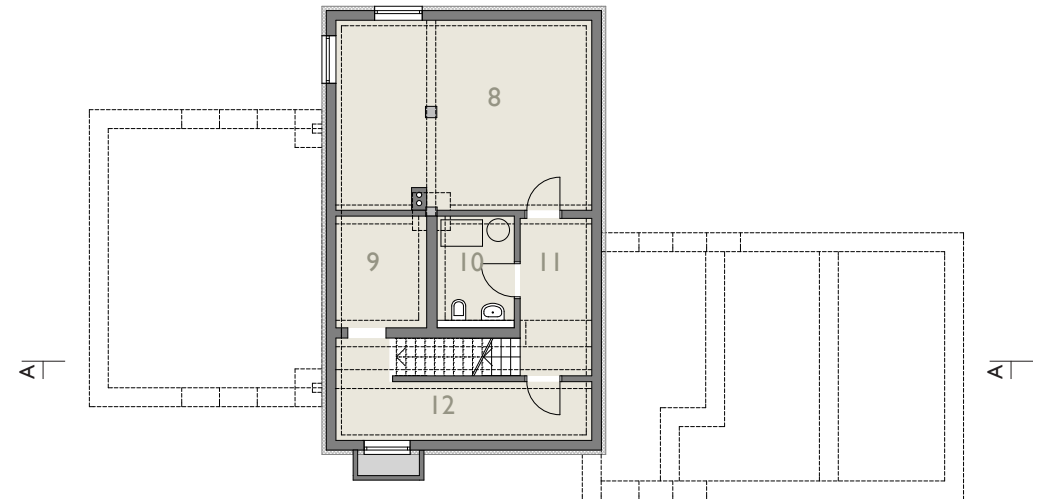
# Haus T07



- 1 kiesdach
- 2 gäste
- 3 flur
- 4 kind
- 5 bad
- 6 luftraum
- 7 gründach

grundriss obergeschoss

- 8 hobbyraum
- 9 pelletslager
- 10 wc/heizungsraum
- 11 flur
- 12 werkstatt



grundriss keller

# Haus T07

